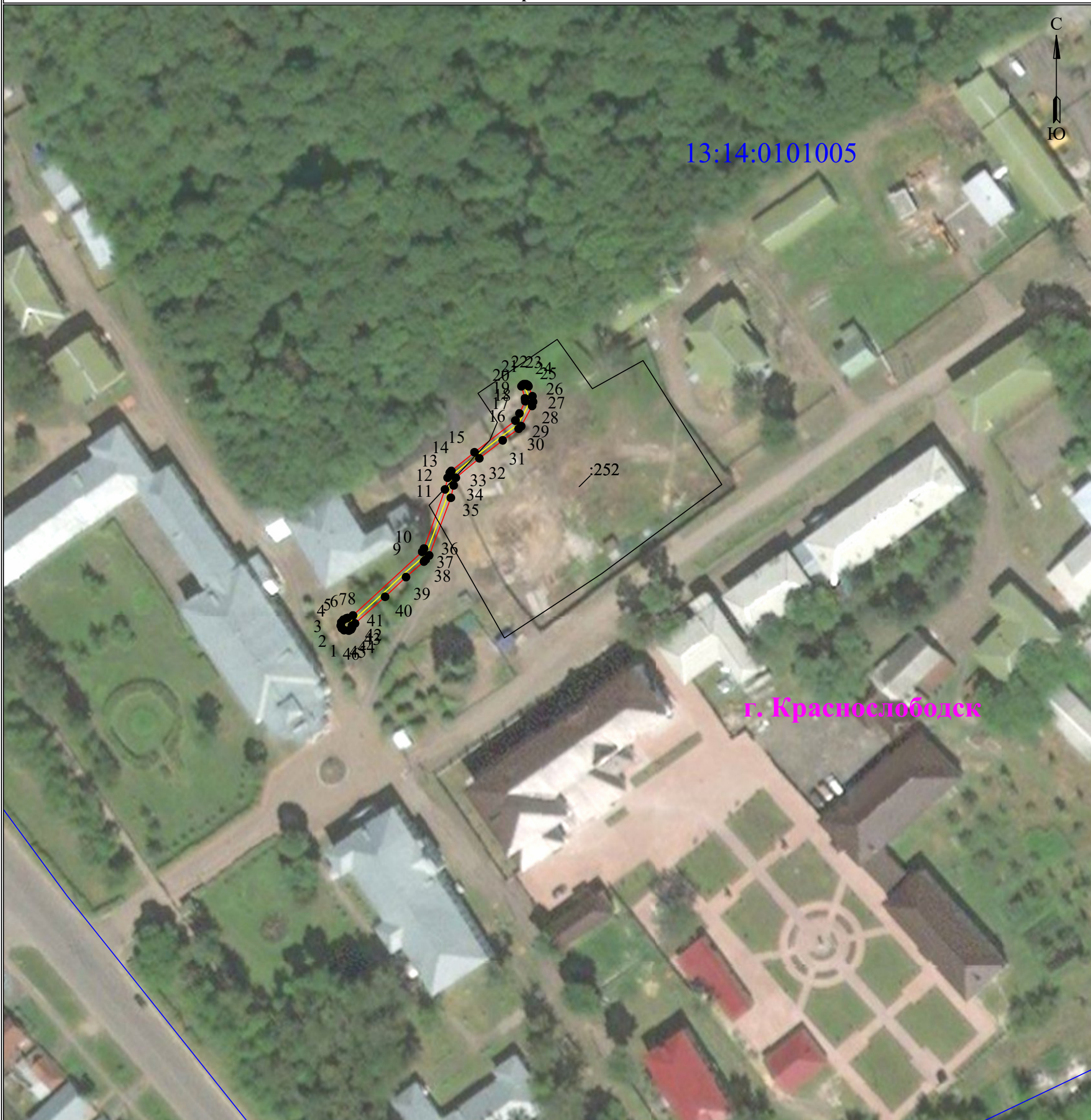


**Схема расположения границ публичного сервитута
для эксплуатации объекта электросетевого хозяйства
КЛ 10 кВ участок от оп. №1 отпайки №6-8 от ВЛЗ 10 кВ №8 от ПС Краснослободск до ТП №410-0812/160 кВА**

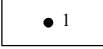
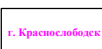
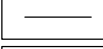
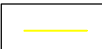
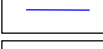
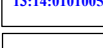
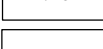

(наименование объекта)

План границ объекта



Используемые условные знаки и обозначения:

Масштаб 1:1000

 1	- обозначение характерной точки границы устанавливаемого публичного сервитута	 г. Краснослободск	- наименование населенного пункта
	- границы земельных участков, попадающих в зону публичного сервитута		- ось линии, контур объекта
	- граница кадастрового квартала		
 13:14:0101005	- номер кадастрового квартала		
 :123	- кадастровый номер земельного участка		
	- граница устанавливаемого публичного сервитута		